

TALEXdriver LCI 20W 350/500/700mA TEC SR

Baureihe TEC

Die Produktreihe der TALEXdriver TEC SR stellt den besten Kompromiss zwischen attraktivem Preis und qualifizierter Leistung dar. Mit Fokus auf Kernfunktionen bietet diese LED-Driver-Serie exzellente Qualität und Leistung, die den zuverlässigen Betrieb Ihres LED-Moduls sicherstellen. LED-Driver sind kompatibel mit einer Vielzahl von LED-Modulen von Tridonic und bilden speziell mit SLE und DLE LED-Modulen eine optimale Systemlösung. Die Gehäuse-Bauform "SR-Strain relief" eignet sich ideal für alle Applikationen, die eine Zugentlastung erfordern wie beispielsweise den Deckeneinwurf des LED-Driver bei kompakten Downlight-Lösungen.

**Produktbeschreibung**

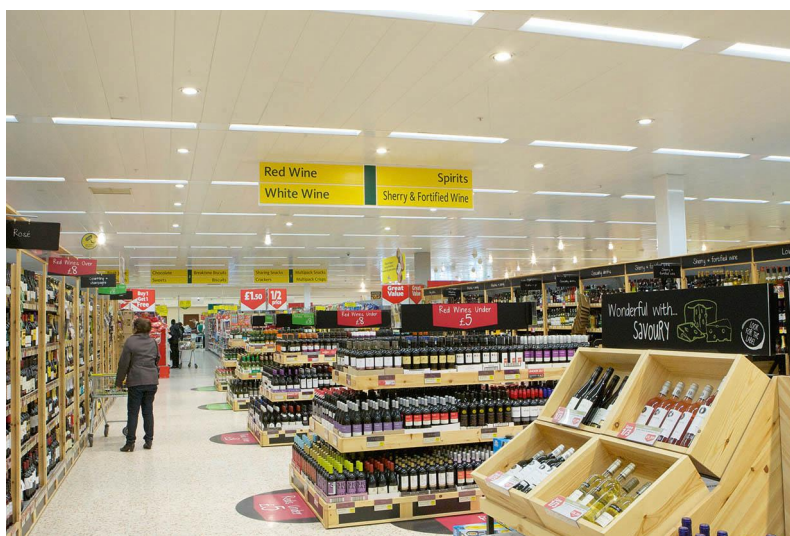
- _ Unabhängiger Fixed-Output-LED-Driver
- _ Konstantstrom-LED-Driver
- _ Ausgangsstrom 350, 500 oder 700 mA
- _ Ausgangsleistung 20 W
- _ Nominale Lebensdauer bis zu 50.000 h
- _ Für Leuchten der Schutzklasse I und der Schutzklasse II
- _ Für Leuchten mit M und MM gemäß EN 60598, VDE 0710 und VDE0711
- _ Temperaturschutz gemäß EN 61347-2-13 C5e
- _ 5 Jahre Garantie

Eigenschaften

- _ Gehäuse: Polycarbonat, weiß
- _ Schutzart IP20

Funktionen

- _ Übertemperaturschutz
- _ Überlastschutz
- _ Kurzschlusschutz
- _ Leerlaufschutz



Spotlights



Downlights



Linear



Fläche



Boden | Wand



Freistehend



Straße



Dekorativ



Halle

